



PROJEKT M01001

ZIELONA OAZA

To wręcz melancholijne wnętrze zostało stworzone za pomocą wspaniale współgrających stonowanych kolorów oraz klasycznych elementów meblowych. Biały stół z krzesłami oraz zabudowa pod telewizorem na tle jasnozielonej ściany korespondują z szarościami kanapy, fotela czy dywanu. Całość dopełniona roślinnością nabiera niepowtarzalnego nastrojowego charakteru. Projekt idealny dla miłośników natury i niebanalnych kolorów.

TEN RYSUNEK ZOSTANIE WYKONANY NA
PODSTAWIE PRZESŁANYCH DO NAS WYMIARÓW
TWOJEGO POMIESZCZENIA



**TEN RYSUNEK ZOSTANIE WYKONANY NA
PODSTAWIE PRZESŁANYCH DO NAS WYMIARÓW
TWOJEGO POMIESZCZENIA**

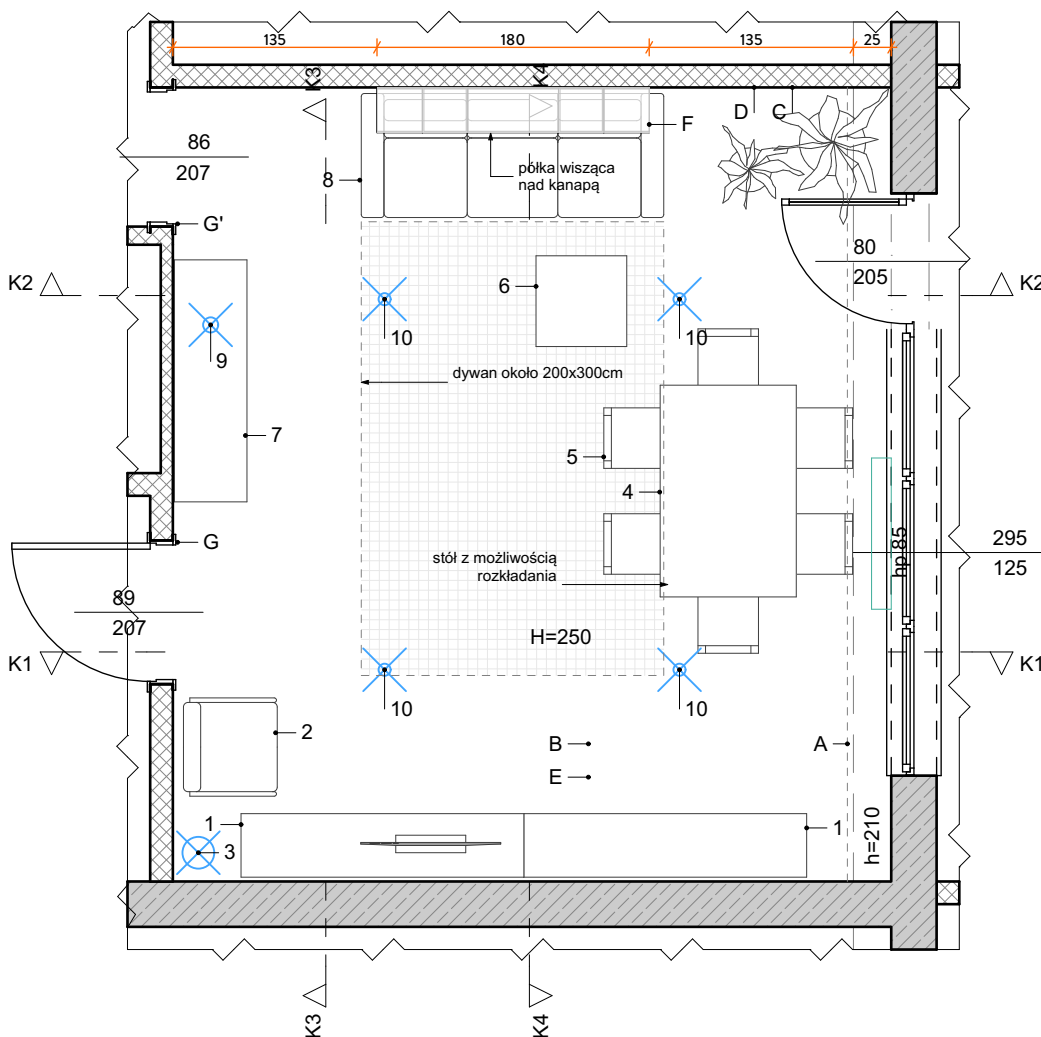


TEN RYSUNEK ZOSTANIE WYKONANY NA
PODSTAWIE PRZESŁANYCH DO NAS WYMIARÓW
TWOJEGO POMIESZCZENIA



**OTRZYMASZ
RÓWNIEŻ WIZUALIZACJE 360 STOPNI**

**TEN RYSUNEK ZOSTANIE WYKONANY NA
 PODSTAWIE PRZESŁANYCH DO NAS WYMIARÓW
 TWOJEGO POMIESZCZENIA**



RZUT UKŁADU FUNKcjONALNEGO, SKALA 1:50

LEGENDA

- H - WYSOKOŚĆ DO SUFITU
- h - WYSOKOŚĆ DO ELEMENTU (BELKA, SUFIT
 PODWIESZANY, ZABUDOWA GK)
- h_p - WYSOKOŚĆ PARAPETU
- h_{po} - WYSOKOŚĆ PODNIESIONEGO ELEMENTU POSADZKI
- K1 - KŁAD
- A,B.. - ROZWIĄZANIA WYKOŃCZENIOWE
- 1,2.. - MEBLE



OPISY TECHNICZNE

A Obudowa dla szyny

Od czopa istniejącej belki należy wykonać obudowę GK w celu wyrównania powierzchni oraz obudowania projektowanej szyny.

Płyta GK montowana jest na dystansie z profili aluminiowych, wykończona i pomalowana w kolorze białym. W przerwie pomiędzy okładziną, a belką należy zamontować szynę w kolorze czarnym na całej szerokości pomieszczenia. Dystans powinien być tak dobrany, aby dopasować się do szerokości wybranej szyny.

B Posadzka

Panele laminowane w kolorze dąb, układane na mijankę 1/3. Panel o przybliżonych wymiarach 138x19cm.

C Ściany

Ściany poleca się pomalować w kolorze zbliżonym do tego na wizualizacji np. S 0505-G LUB S 0507-G.

D Listwy

Dookoła pomieszczenia listwa przypodłogowa z MDFu o przekroju prostokątnym (około 10x1,5 cm) w kolorze białym.

E Sufit

Pomalować w kolorze białym.

F Zabudowa meblowa

Regał wykonany z rur kwadratowych, pomalowany na ciemnoszaro z drewnianymi półkami. Wykonać wg rysunku kładów zabudowy.

G,G' Drzwi

Proste drzwi z matowymi przeszkleniami.

Okleina w kolorze dąb. Akcesoria drzwiowe w kolorze chromu. Dla oznaczenia G' wykonać samą ościeżnicę bez skrzydła drzwiowego.

ZESTAWIENIE UŻYTYCH W PROJEKCIE MEBLI I MATERIAŁÓW

ZESTAWIENIE MEBLI

	typ	producent, nazwa	ilość	link do strony
1	szafka RTV	VOX 4 You	2	https://www.vox.pl/produkt-szafka-rtv-16220.html
2	fotel (do wyboru)	366 CONCEPT , 366 METAL ARMCHAIR LOFT SILVER LECTUS , FOTEL ALBERT, KOLOR - DREWNO CZARNE + INARI 91	1	https://shop.366concept.com/product/366-metal-armchair-bm-loft-silver/ https://leclous24.pl/fotele/8674-fotel-do-salonu-albert-minimalistyczny-5903068242175.html#wybarwienie_drewna-ciemny_orzech/kaniny_ds-amore_31_sic https://www.zuiver.com/collection/buckle-head/
3	lampa	ZUIVER Buckle Head floor lamp	1	https://www.zuiver.com/collection/buckle-head/
4	stół	VOX, SIMPLE STÓŁ ROZKŁADANY BIAŁY	1	https://www.vox.pl/produkt-stol-rozkladany-prostokatny-18909.html https://www.ikea.com/pl/pl/flaneberg-stol-rozkladany-bialy-60416138/ (ZAMIENNIK) https://www.ikea.com/pl/pl/p/ingolf-krzeslo-bialy-70103250/
5	krzesło	IKEA, INGOLF	6	https://www.ikea.com/pl/pl/p/ingolf-krzeslo-bialy-70103250/
6	stolik kawowy	Stolik Cube 60x60 biały	1	https://altavola-design.pl/product-pol-5087-Stolik-Cube-60x60-bialy-profil-15-mm-blat-lakierowany-z-czeresni-naturalny.html
7	komoda	IKEA MALM	1	https://www.ikea.com/pl/pl/p/malm-komoda-6-szafiad-bialy-60403584/
8	sofa	JYSK, LIMHAMN 3-miejsc	1	https://jysk.pl/salon/sofy/sofy/kanapa-limhamn-3-miejsc-szary
9	lampa	MUUTO E27 pendant lamp	1	https://muuto.com/lighting/e27-pendant-lamp
10	lampa	BPM LIGHTING plafon okrągły	4	https://afaktoria.pl/produkty/producceni/bpm-lighting/kup-plafon-okragly-8017/5147

ZESTAWIENIE MATERIAŁÓW WYKOŃCZENIOWYCH

	typ	przykładowy producent, nazwa	ilość	link do strony
B	POSADZKA, PANELE LAMINOWANE	QUICK-STEP, LAMINAT - IMPRESSIVE IM3106	25,0 m ²	https://www.quick-step.com/pl/pl-laminat/impresive/im3106_dab-naturalny-satynowy
C	ŚCIANY, FARBA	FARBA, KOLOR S 0505-G LUB S 0507-G	37,7 m ²	PRODUCENT DOWOLNY
D	LISTWY PRZYPODŁOGOWE	CLASSEN, PURE BASIC 16x100mm	17,5 m	https://classen.pl/podlog/pure/
E	SUFIT, FARBA	FARBA, KOLOR BIAŁY	25,0 m ²	PRODUCENT DOWOLNY
G	DRZWI	PORTA NOVA	1	https://www.porta.com.pl/produkt/id/5625
G'	DRZWI - OŚCIEŻNICA	PORTA NOVA (bez skrzydła)	1	https://www.porta.com.pl/produkt/id/5625

* Jeśli po kliknięciu w link z produktem, przeglądarka internetowa nie wyświetli poprawnie strony www sklepu, skopiuj link i wklej w pasek przeglądarki (sprawdź czy żaden znak nie został pominięty podczas kopiowania). Jeżeli w dalszym ciągu link jest nieaktywny, prosimy o zapoznanie się z informacją w zakładce FAQ (pkt 20). Jeśli problem nie został rozwiązany pomimo zastosowania powyższych kroków, napisz do nas wiadomość (fai.projekty@gmail.com).

ILOŚCI MATERIAŁÓW ZOSTANĄ DOPASOWANE DO TWOJEGO WNĘTRZA

- Takie elementy wystroju jak dekoracje, zastony, rolety, wyposażenie RTV i AGD nie zostają uwzględnione w zestawieniu wyposażenia ze względu na szeroki wybór wyżej wymienionych produktów w zakresie zarówno ceny, jak i jakości. Zaprezentowane na wizualizacjach elementy mają stanowić inspiracje dla klienta. Zalecamy dobrać elementy jak najbardziej zbliżone wizualnie do zaproponowanych w projekcie.

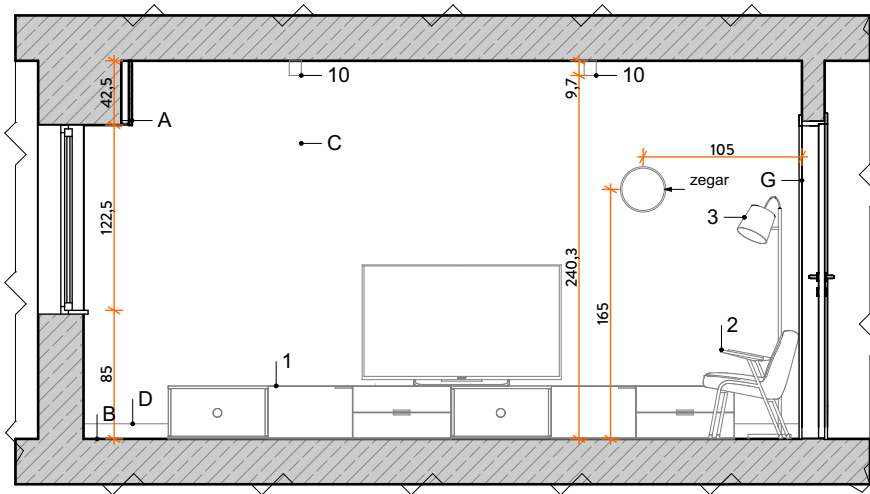
- Dla elementów wykończeniowych podano przykładowe produkty. W związku z szerokim wyborem oraz zmieniającą się dostępnością w opisie zaprezentowano główne parametry pozwalające dobrać odpowiedni produkt.

- W przypadku braku któregoś z produktów prosimy o skontaktowanie się z naszymi projektantami, którzy pomogą w dobraniu zamiennika.

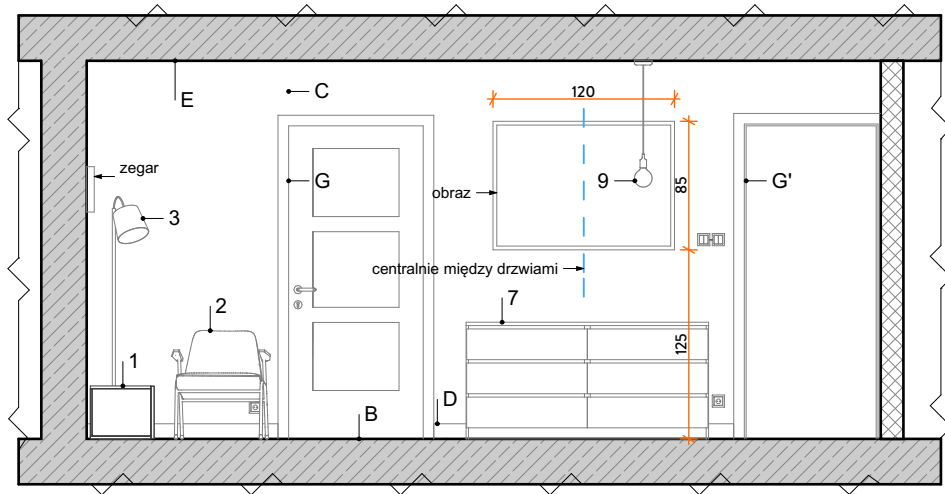
- W zestawieniu materiałów zostały podane ich ilości w m², przy zamówieniu należy kupić odpowiednio większą ilość (panele, płytki itd.). Dokładna ilość jest zależna od kilku czynników, w tym od ekipy budowlanej wykonującej dany remont. Zazwyczaj jednak kupuje się o 10%-15% więcej materiałów, w zależności od skomplikowania pomieszczenia i układu płytek czy paneli. Warto też upewnić się, że sklep przyjmie to, co nie zostało wykorzystane w remoncie, chociaż warto zostawić sobie kilka płytek czy paneli na przyszłość w razie nieprzewidzianych wypadków.

- Kolory ścian prezentowane w projekcie i pokazane na wizualizacjach zostały stworzone elektronicznie. Nie są one wiernym odzwierciedleniem prawdziwych próbek kolorystycznych. Zawsze należy wybierać ostateczny odcień według kart kolorów dostępnych w sklepach. Wybierając kolor, należy pamiętać o otoczeniu i warunkach, w których kolor będzie występował. Warto zawsze kupić najpierw 3 próbki farb (pokazaną w projekcie, jaśniejszą i ciemniejszą) i na fragmencie ściany przetestować wszystkie, by ostatecznie wybrany kolor pasował idealnie do układu i oświetlenia pomieszczenia klienta.

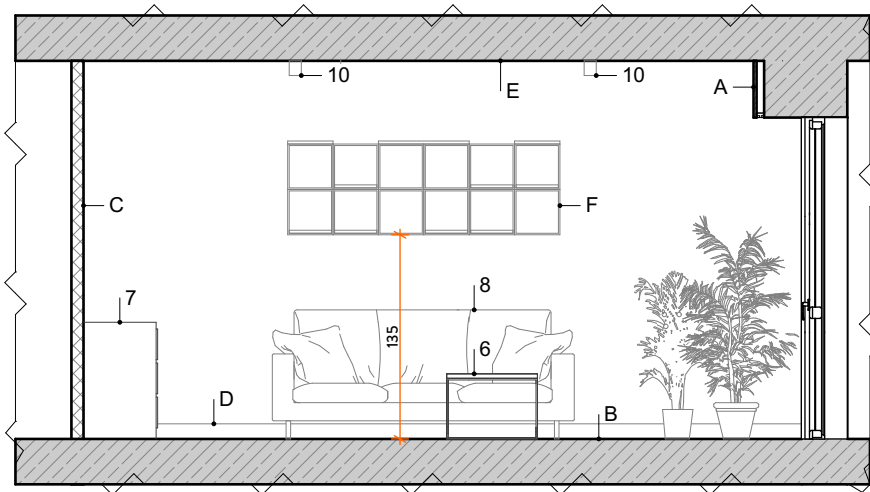
KŁAD K1 | SKALA 1:50



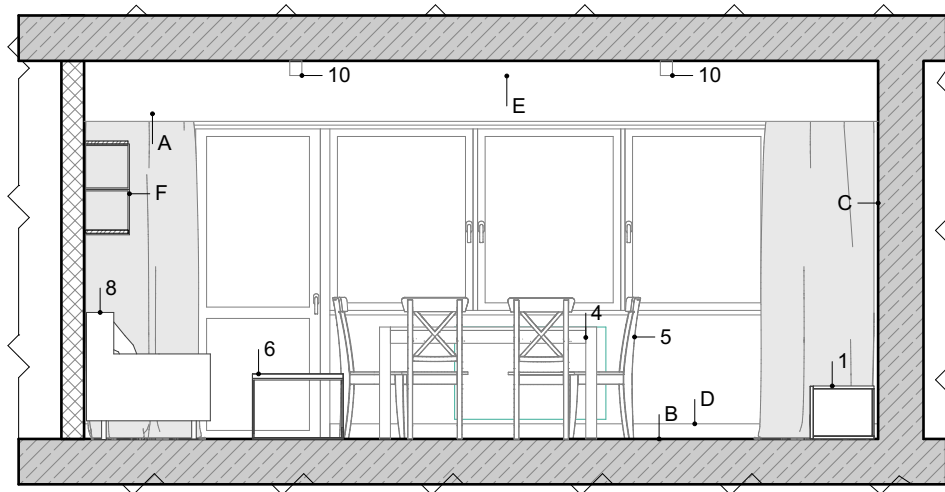
KŁAD K3 | SKALA 1:50



KŁAD K2 | SKALA 1:50



KŁAD K4 | SKALA 1:50

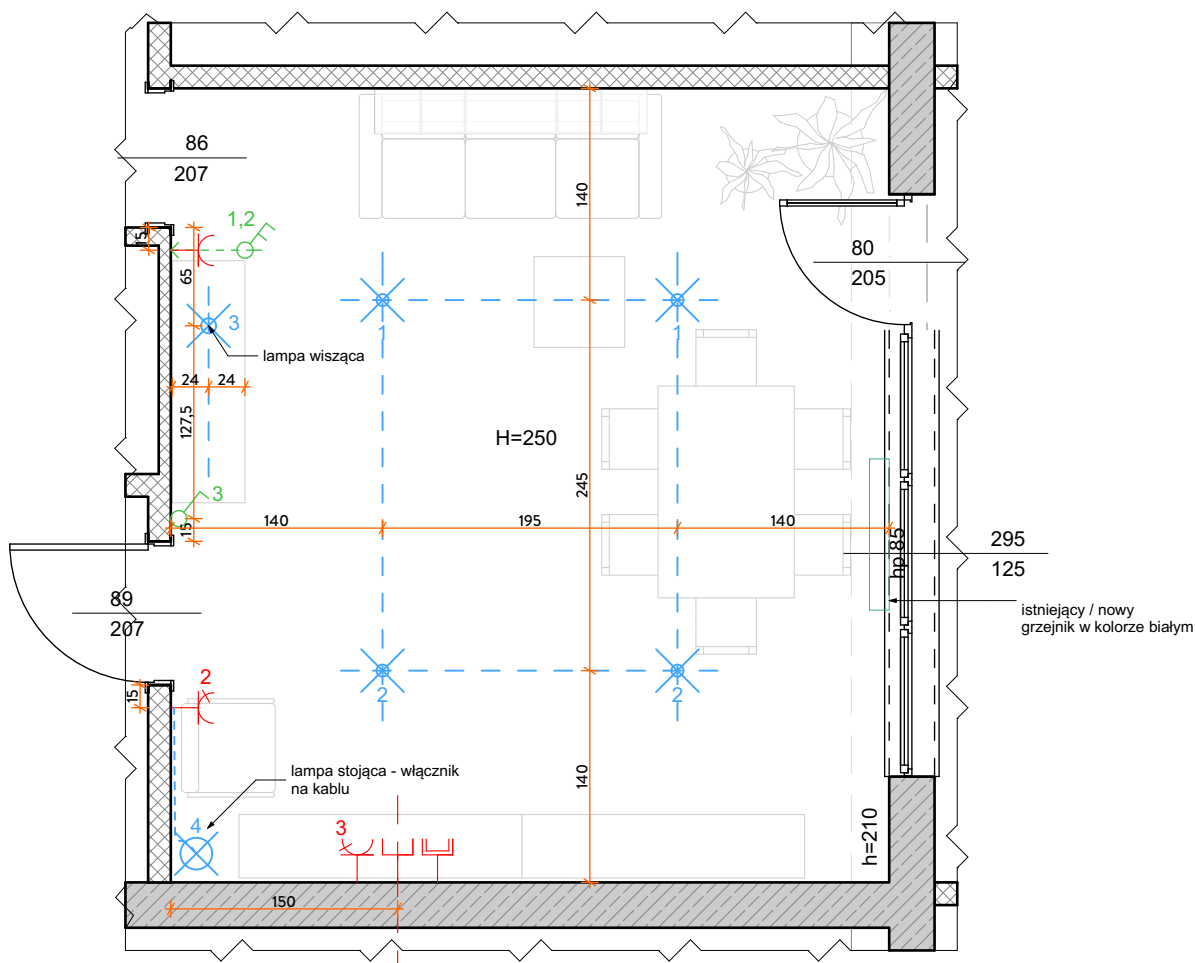


LEGENDA


- K1 - KŁAD
- A,B.. - ROZWIĄZANIA WYKOŃCZENIOWE
- 1,2.. - MEBLE


**TEN RYSUNEK ZOSTANIE WYKONANY NA
 PODSTAWIE PRZESŁANYCH DO NAS WYMIARÓW
 TWOJEGO POMIESZCZENIA**


TEN RYSUNEK ZOSTANIE WYKONANY NA PODSTAWIE PRZESŁANYCH DO NAS WYMIARÓW TWOJEGO POMIESZCZENIA





LEGENDA:


- 
punkt świetlny 230V
(1) numer lampy


- 
przełącznik wielobiegunowy
(1) numer lampy, h=140cm

- 
wielokrotne gniazdo wtykowe
z bolcem ochronnym h=25cm

- 
pojedyncze gniazdo wtykowe
z bolcem ochronnym h=25cm

- 
gniazdo wtykowe
telekomunikacyjne

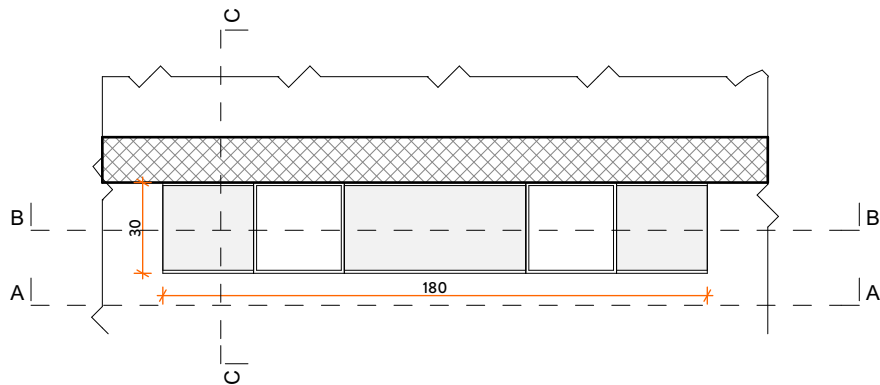
- 
gniazdo wtykowe antenowe

- 
grzejnik

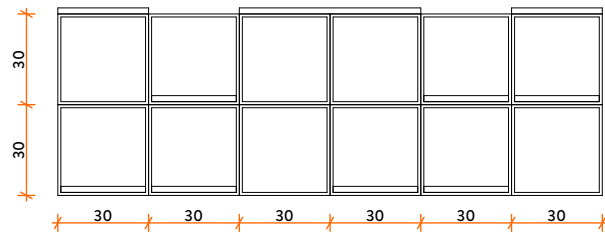
OPRÓCZ RYSUNKÓW I OPISÓW ZAADAPTOWANYCH DO TWOJEGO WNĘTRZA, OTRZYMASZ CAŁY PROJEKT GOTOWY



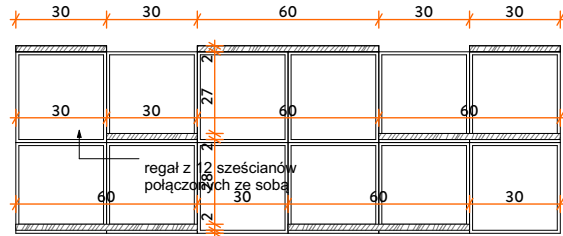
RZUT I PRZEKROJE ZABUDOWY MEBLOWEJ, SKALA 1:25



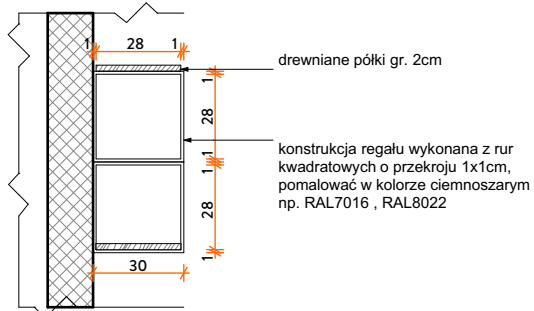
PRZEKRÓJ A-A



PRZEKRÓJ B-B



PRZEKRÓJ C-C



UWAGA:

- Wszystkie wymiary należy zweryfikować na budowie po wykonaniu wszystkich etapów wykończenia pomieszczenia.

- Projekt zabudowy prezentuje podstawowe parametry potrzebne do wykonania mebla. Rysunki należy skonsultować ze stolarzem wykonującym mebel. Odpowiedzialność za wykonanie, wykończenie oraz działanie mebla leży po stronie stolarza.



DZIĘKUJEMY
ZA WYBRANIE NASZEGO PROJEKTU

ŻYCZYMY POWODZENIA W REMONCIE
ZESPÓŁ FAST IDEA PROJEKTY WNĘTRZ

W razie jakichkolwiek pytań lub wątpliwości
prosimy kontaktować się z naszymi
projektantami drogą mailową.